

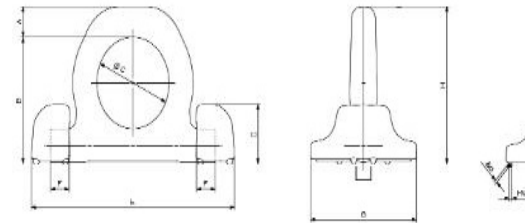


Lashing ring SPLR

- Inele de prindere sudabile
- Puncte de ancorare, inele de ancorare cu fixare prin sudare in doua puncte – SPLR/ Grad 10
- Inel pentru ancorare sudabil.
 - Intregul perimetru al bazei trebuie sudat exceptie facand zona de evacuare a apei.
 - Coeficient de siguranta 2
 - Inel testat 100% magnafux
 - Referințe normative care urmează să fie luate în considerare pentru alegerea și poziționarea suportului 831: EN 12640 – EN 75410 – EN 12195/1
- - A nu se utiliza la ridicarea sacinilor si/ sau persoanelor



For the correct installation of the device position the base to lock near the reference notches shown on the bracket



- Pentru fixarea corecta a pozitiei dispozitivului baza care urmeaza sa fie sudata trebuie asezata in dreptul marcajului indicat.

DATE TEHNICE

- Ring to be welded for load anchorage
- The entire perimeter of the base must be welded except for the water discharge area
- - Safety coefficient 2
- Ring tested 100 % magnaflux
- Directive references to consider to choose and position bracket 821: EN 12640 – EN 75410 – EN 12195/1

Maße / Measurements

Artikel Article	Zurkraft LC Capacity LC	A	B	C	D	E	F	G	H	Dicke der Schweißnaht Welding thickness	Gewicht ca. kg Weight approx.
31802008	8.000	14	65	48	29	134	114,0	60	79	HV 4-3	0,73
31802013	13.400	20	83	60	39	169	16,0	88	103	HV 5,5+3	1,80
31802020	20.000	22	96	65	48	196	19,5	98	118	HV 6+4	3,00
31802032	32.000	31	126	90	55	264	29,0	127	155	HV 8,5 +4	5,75